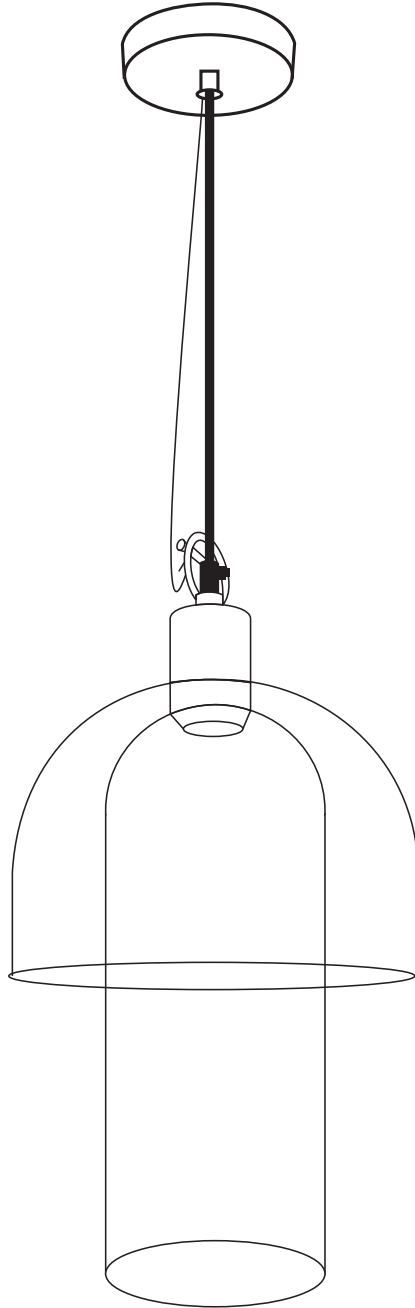


GIGI

hanging lamp 31xø22cm



dimensions	suitable for	requirements
Height: 31CM Width: 22CM Depth: 22CM	 indoor	2 x 

Bewaar deze handleiding • Please save this manual
Bitte bewahren Sie diese Montageanleitung • Merci de garder la notice de montage

WOOD MADE BY

GIGI

hanging lamp 31xø22cm

NL BRAND INFO

Een collectie stoere, eigentijdse en aantrekkelijke woonproducten. Met WOOD geef je een interieur of kamer weer een uitdagende look! Kenmerkend voor de collectie van WOOD is het Nederlandse vakmanschap in combinatie met pure materialen en een uniek ontwerp. Een deel van de meubelen van WOOD wordt geproduceerd in de eigen fabriek in Zwaagdijk, Noord-Holland.

EN BRAND INFO

A collection of tough, contemporary and attractive home products. With WOOD, you can give an interior or room another challenging look! Characteristic of the WOOD collection is Dutch craftsmanship combined with pure materials and unique design. Some of WOOD's furniture is produced in its own factory in Zwaagdijk, North Holland.

DE BRAND INFO

Eine Kollektion robuster, modernere und attraktiver Haushaltsprodukte. Mit WOOD können Sie einem Interieur oder einem Raum ein anderes, anspruchsvolles Aussehen verleihen! Charakteristisch für die WOOD-Kollektion ist die niederländische Handwerkskunst in Kombination mit reinen Materialien und einzigartigem Design. Ein Teil der WOOD-Möbel wird in der eigenen Fabrik in Zwaagdijk, Nordholland, hergestellt.

FR BRAND INFO

Une collection de produits résistants, contemporains et attrayants pour la maison. Avec WOOD, vous pouvez donner à un intérieur ou à une pièce un autre aspect stimulant ! La collection WOOD se caractérise par un artisanat néerlandais combiné à des matériaux purs et à un design unique. Une partie des meubles de WOOD est produite dans sa propre usine à Zwaagdijk, en Hollande du Nord.

NL SERVICE EN GARANTIE

Mocht er sprake zijn van een productgebrek, neemt u dan contact op met uw aankoopadres. Bewaar uw aankoopbon en de originele verpakking inclusief de handleiding van het meubel. Na beoordeling van het productgebrek worden er eventueel één of meerdere onderdelen gerepareerd dan wel vervangen. Onderdelen worden

op de handleiding aangegeven met codes. Op dit meubel geldt een fabrieksgarantie van twee jaar. Gebreken veroorzaakt door foutieve behandeling of eigen toedoen vallen buiten de garantie. Dit geldt in het bijzonder als montage-instructies niet zijn opgevolgd.

EN SERVICE AND WARRANTY

In case of a product defect, please contact your purchase address. Keep your purchase receipt and the original packaging including the manual of the furniture. After assessing the product defect, one or more parts may be repaired or replaced. Parts are indicated on the manual by codes. This furniture is covered by a two-year manufacturer's warranty. Defects caused by incorrect handling or your own actions are not covered by the guarantee. This applies in particular if assembly instructions have not been followed.

DE SERVICE UND GARANTIE

Im Falle eines Produktfehlers wenden Sie sich bitte an Ihre Kaufadresse. Bewahren Sie den Kaufbeleg und die Originalverpackung einschließlich der Bedienungsanleitung des Möbels auf. Nach der Beurteilung des Produktfehlers können ein oder mehrere Teile repariert oder ersetzt werden. Die Teile sind im Handbuch durch Codes gekennzeichnet. Für diese Möbel gilt eine zweijährige Herstellergarantie. Defekte, die durch unsachgemäße Handhabung oder eigene Handlungen entstanden sind, fallen nicht unter die Garantie. Dies gilt insbesondere, wenn die Montageanleitung nicht befolgt wurde.

FR SERVICE ET GARANTIE

En cas de défaut du produit, veuillez contacter l'adresse d'achat. Conservez la facture d'achat et l'emballage d'origine, y compris le manuel du meuble. Après avoir évalué le défaut du produit, une ou plusieurs pièces peuvent être réparées ou remplacées. Les pièces sont indiquées sur le manuel par des codes. Ces meubles sont couverts par une garantie du fabricant de deux ans. Les défauts causés par une manipulation incorrecte ou par vos propres actions ne sont pas couverts par la garantie. Cela s'applique en particulier si les instructions de montage n'ont pas été respectées.

NL MATERIAAL

Het glaswerk wordt hand-/mondgeblazen of machinaal gevormd. Deze ambacht zorgt ervoor dat elk item uniek is en er lichte oneffenheden in de collecties kunnen voorkomen. De transparante kleuring gebeurt in een vroeg stadium van het proces, een dekkende kleuring van het glas gebeurt nadat het glazen item volledig in vorm en afgekoeld is.

EN MATERIAL

The glassware is hand/mouth blown or machine shaped. This craft ensures that each item is unique and slight imperfections may occur in the collections. The transparent coloring is done at an early stage of the process, an opaque coloring of the glass is done after the glass item has been completely shaped and cooled.

DE WERKSTOFF

Die Glaswaren sind mundgeblasen oder maschinengeformt. Dieses Handwerk stellt sicher, dass jedes Stück ein Unikat ist und leichte Unvollkommenheiten in den Kollektionen auftreten können. Die transparente Einfärbung erfolgt in einem frühen Stadium des Prozesses, eine undurchsichtige Einfärbung des Glases erfolgt erst, nachdem das Glasobjekt vollständig geformt und abgekühlt ist..

FR MATÉRIEL

La verrerie est soufflée à la main ou à la bouche ou façonnée à la machine. Cet artisanat garantit que chaque article est unique et de légères imperfections peuvent apparaître dans les collections. La coloration transparente est réalisée à un stade précoce du processus, une coloration opaque du verre est réalisée une fois que l'article en verre a été complètement façonné et refroidi.

GIGI

hanging lamp 31xø22cm

NL ONDERHOUD

Houd het glaswerk eenvoudig stofvrij met een schone, droge doek. Eventuele vlekken zijn eenvoudig te verwijderen met een lichtvochtige, schone doek. Wees zeer voorzichtig tijdens het behandelen van het glaswerk, glaswerk blijft altijd iets kwetsbaar.

EN MAINTENANCE

Simply keep the glassware dust-free with a clean, dry cloth. Any stains can be easily removed with a slightly damp, clean cloth. Be very careful when handling the glassware, glassware always remains somewhat vulnerable.

DE WARTUNG

Halten Sie die Glaswaren einfach mit einem sauberen, trockenen Tuch staubfrei. Eventuelle Flecken lassen sich ganz einfach mit einem leicht feuchten, sauberen Tuch entfernen. Seien Sie beim Umgang mit Glaswaren sehr vorsichtig, Glaswaren bleiben immer etwas anfällig.

FR MAINTENANCE

Gardez simplement la verrerie sans poussière avec un chiffon propre et sec. Les éventuelles taches peuvent être facilement éliminées avec un chiffon propre et légèrement humide. Soyez très prudent lorsque vous manipulez la verrerie, la verrerie reste toujours quelque peu vulnérable.

NL MONTEREN

Wij adviseren u het artikel zo spoedig mogelijk na opening te monteren. Lees voor montage de handleiding zorgvuldig door. Op het moment dat het meubel niet direct gemonteerd kan worden, gelieve het meubel liggend opslaan in een ruimte op kamertemperatuur.

EN INSTALLING

We recommend you assemble the item as soon as possible after opening it. Please read the instructions carefully before assembly. If the item cannot be assembled immediately, please store it lying down in a room at room temperature.

DE INSTALLATION

Wir empfehlen Ihnen, den Artikel so schnell wie möglich nach dem Öffnen zusammenzubauen. Bitte lesen Sie die Anleitung vor der Montage sorgfältig durch. Wenn der Artikel nicht sofort zusammengebaut werden kann, lagern Sie ihn bitte liegend in einem Raum bei Raumtemperatur.

FR INSTALLATION

Nous vous recommandons de monter l'article le plus rapidement possible après l'avoir ouvert. Veuillez lire attentivement les instructions avant le montage. Si l'article ne peut pas être monté immédiatement, veuillez le stocker couché dans une pièce à température ambiante.

NL WAARSCHUWING

Plaats voor het beschermen van harde vloeren, viltglijders aan de onderzijde (van de poten/poot) van het artikel. Dit voorkomt beschadigingen aan ondergrond en artikel.

EN WARNING

To protect hard floors, place felt glides on the underside (of the leg(s)) of the article. This prevents damage to surface and article.

DE WARNUNG

Um harte Böden zu schützen, legen Sie Filzgleiter auf die Unterseite (der Beine) des Artikels. Dadurch wird eine Beschädigung der Oberfläche und des Artikels vermieden.


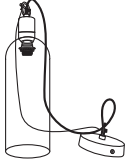

FR ATTENTION

Pour protéger les sols durs, placez des patins en feutre sur la face inférieure (des pieds/jambes) de l'article. Cela évite d'endommager la surface et l'article.

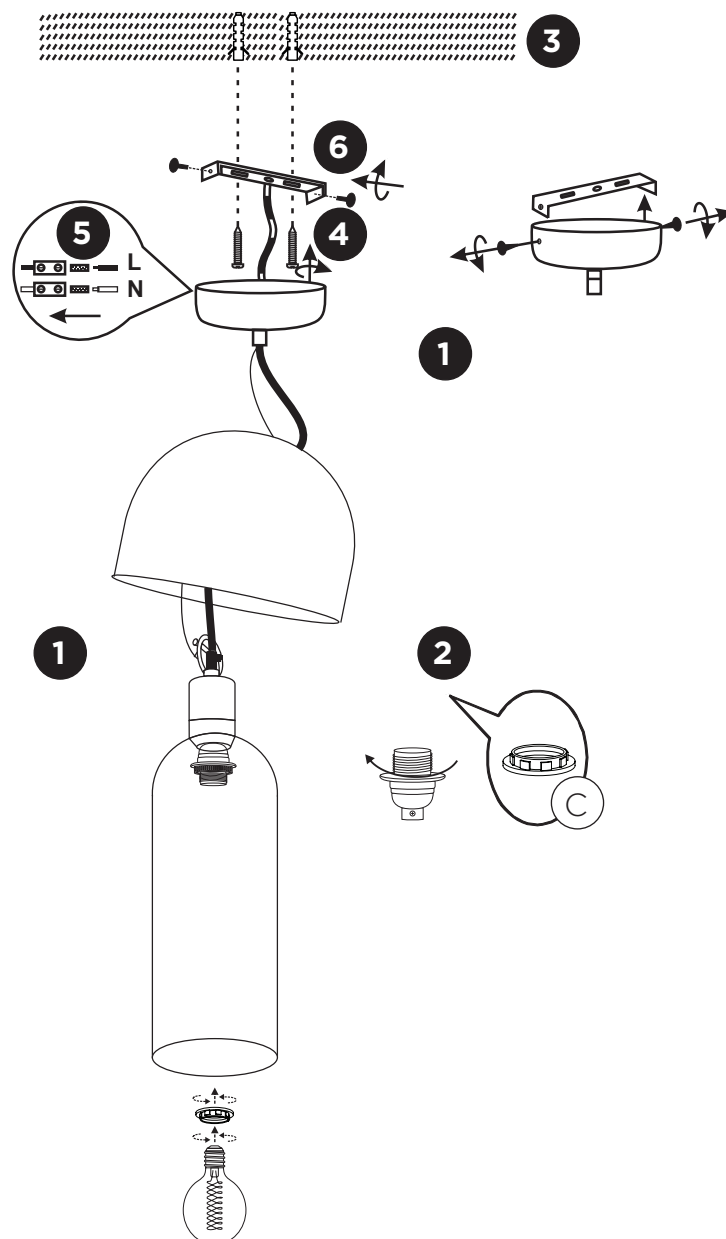
GIGI

hanging lamp 31xø22cm

- parts -

 <p>A 1 x lamp shade</p>	 <p>B 1 x lamp base</p>	 <p>C 1 x tightner</p>
---	--	---

- steps -



Bewaar deze handleiding • Please save this manual
 Bitte bewahren Sie diese Montageanleitung • Merci de garder la notice de montage

MADE BY
WOOD