

Ref. 24259 TIBOR NEKANE



COMPOSICIÓN MATERIAL

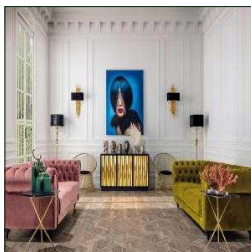
Cerámica

DIMENSIONES

Medidas (largo x ancho x alto):
16,5 x 10 x 34 cm.

Peso:
1,5 kg.

87% Ceramic 5%metal 5% nylon 3% acrylic



Embalajes	Tipo	Uds/Caja	Contenido	Volumen	Largo	Ancho	Alto	Peso (Kg)
	CAJA	1	PRODUCTO	0	21	14	33	2,0