



COMPOSICIÓN MATERIAL

Madera de teka

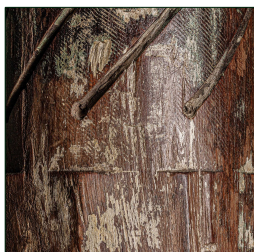
Fabricación artesanal. Entendemos las variaciones de tonalidad o ciertas imperfecciones (grietas, nudos, marcas) como un valor añadido que la convierten en pieza única.

DIMENSIONES

Medidas (largo x ancho x alto):
32 x 32 x 226 cm.

Peso:
82,0 kg.

-DIAMETRO COLUMNA 17 CM



Embalajes	Tipo	Uds/Caja	Contenido	Volumen	Largo	Ancho	Alto	Peso (Kg)
	CAJA	1	BASE	0.0369	31	34	35	45,0
	CAJA	1	COLUMNA	0.0337	33	34	30	31,0
	CAJA	1	PRODUCTO	0.0732	20	20	1.83	9,0