



COMPOSICIÓN MATERIAL

Madera de teka

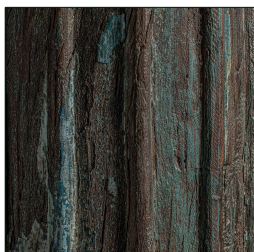
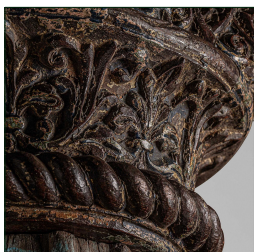
Fabricación artesanal. Entendemos las variaciones de tonalidad o ciertas imperfecciones (grietas, nudos, marcas) como un valor añadido que la convierten en pieza única.

DIMENSIONES

Medidas (largo x ancho x alto):
45 x 45 x 240 cm.

Peso:
175,0 kg.

-DIAMETRO COLUMNA 23



Embalajes	Tipo	Uds/Caja	Contenido	Volumen	Largo	Ancho	Alto	Peso (Kg)
	CAJA	1	BASE	0.0868	56	50	31	96,0
	CAJA	1	COLUMNA	0.149	28	28	1.90	65,0
	CAJA	1	PRODUCTO	0.0628	45	45	31	21,0