

Ref. 31973 COLUMNA GAZIT



COMPOSICIÓN MATERIAL

Madera de teka

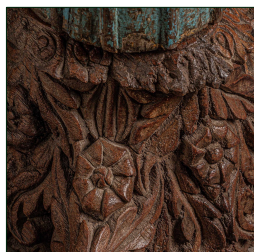
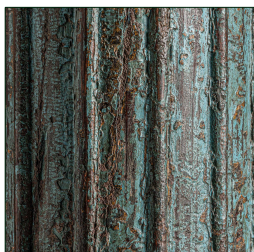
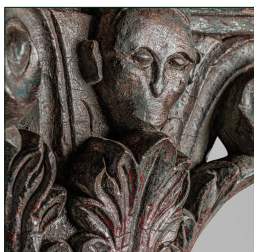
Fabricación artesanal. Entendemos las variaciones de tonalidad o ciertas imperfecciones (grietas, nudos, marcas) como un valor añadido que la convierten en pieza única.

DIMENSIONES

Medidas (largo x ancho x alto):
30 x 30 x 212 cm.

Peso:
65,0 kg.

-DIAMETRO COLUMNA 16 CM



Embalajes	Tipo	Uds/Caja	Contenido	Volumen	Largo	Ancho	Alto	Peso (Kg)
	CAJA	1	BASE	0.0368	35	35	30	35,0
	CAJA	1	COLUMNA	0.0536	18	17	1.75	25,0
	CAJA	1	PRODUCTO	0.0355	37	30	32	11,0