



PIEZA ÚNICA / ANTIGÜEDAD

COMPOSICIÓN MATERIAL

Madera de olmo reciclado

Fabricación artesanal. Entendemos las variaciones de tonalidad o ciertas imperfecciones (grietas, nudos, marcas) como un valor añadido que la convierten en pieza única.

DIMENSIONES

Medidas (largo x ancho x alto):
94 x 58 x 79 cm.

Peso:
21,0 kg.

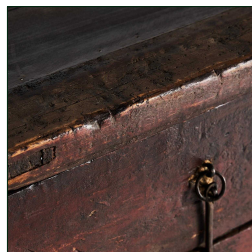
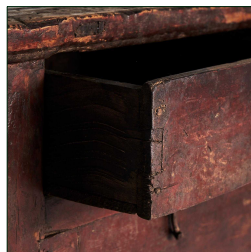
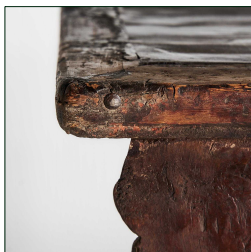
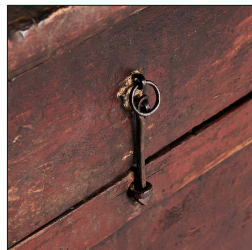
Número de cajones:
1

Medida interior de los cajones:
43x45x12 cm.

Medida patas:
5.5x4x14 cm.

Medida entre patas:
48x48 cm.

Espesor del tablero:
4 cm.



Embalajes	Tipo	Uds/Caja	Contenido	Volumen	Largo	Ancho	Alto	Peso (Kg)
	CAJA	1	PRODUCTO	0.5104	98	62	84	25,0