

PIEZA ÚNICA / ANTIGÜEDAD

COMPOSICIÓN MATERIAL

Madera de olmo reciclado

Fabricación artesanal. Entendemos las variaciones de tonalidad o ciertas imperfecciones (grietas, nudos, marcas) como un valor añadido que la convierten en pieza única.

DIMENSIONES

Medidas (largo x ancho x alto):
104 x 43 x 53 cm.

Peso:
18,0 kg.

Número de puertas:
2

Medida interior del hueco:
65x31x40 cm.

Número de estantes:
1

Tipo de estantes:
no sujeto

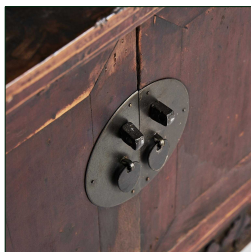
Altura entre estantes:
17.5 cm.

Peso soportado balda:
10 kg.

Medida patas:
6.5x4x7 cm.

Medida entre patas:
57x31.5 cm.

Espesor del tablero:
3.5 cm.



Embalajes	Tipo	Uds/Caja	Contenido	Volumen	Largo	Ancho	Alto	Peso (Kg)
	CAJA	1	PRODUCTO	0.2798	1.06	48	55	22,0