

## Ref. 29132 LÁMPARA DE SOBREMESA INCH



### COMPOSICIÓN MATERIAL

Hierro combinado con mármol y cristal.

### DIMENSIONES

Medidas (largo x ancho x alto):  
35 x 35 x 55 cm.

Peso:  
7,2 kg.

Rosca:  
E27

Potencia:  
40W

Número de bombillas:  
2

Medidas de la base:  
15X15X55 cm.

Medidas de la pantalla:  
35X35X18 cm.

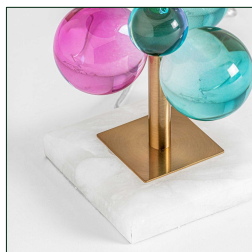
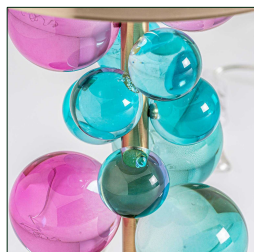
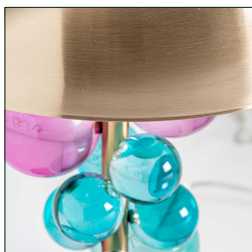
Largo del cable:  
180 cm.

Distancia interruptor:  
30 cm.

Alimentación: 220-240V, 50-60HZ cm.

-BASE MARMOL 15X15X3

No incluye:  
bombillas.



Embalajes	Tipo	Uds/Caja	Contenido	Volumen	Largo	Ancho	Alto	Peso (Kg)
CAJA		1	BASE	0.1041	42	42	59	8,8
CAJA		1	PANTALLA	0.032	40	40	20	2,8