

Ref. 25282 ALFOMBRA ANXELA



COMPOSICIÓN MATERIAL

Viscosa backing: 43% algodón, 33% poliéster, 20% latex, 4% viscosa

DIMENSIONES

Medidas (largo x ancho x alto):
340 x 1 x 240 cm.

Peso:
17,8 kg.

Tipo de fabricación:
a máquina

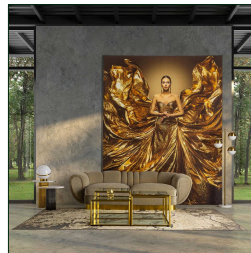
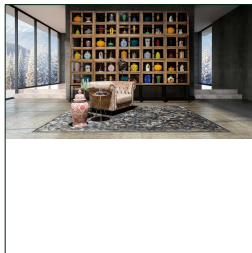
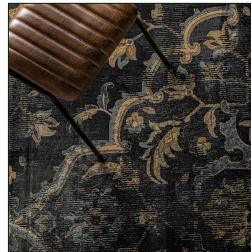
Técnica utilizada:
Tejido

Tipo de pelo:
corto

Lavado a mano.

Apto para suelo radiante.

Antideslizante.



Embalajes

Tipo	Uds/Caja	Contenido	Volumen	Largo	Ancho	Alto	Peso (Kg)
BOLSA	1	PRODUCTO	0.0784	2.42	18	18	18,5