



#### COMPOSICIÓN MATERIAL

Acero combinado con vidrio.  
vidrio transparente

#### DIMENSIONES

Medidas (largo x ancho x alto):  
61 x 61 x 40 cm.

Peso:  
15,0 kg.

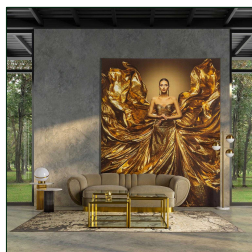
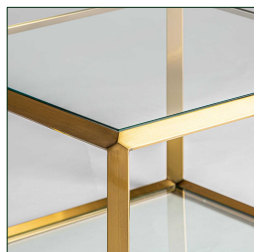
Medida patas:  
3X1X37 cm.

Partes desmontables:  
cristal

Número de comensales:  
2

Peso soportado:  
40 kg.

CRISTAL 56X56 0.6 TRANSPARENTE



Embalajes	Tipo	Uds/Caja	Contenido	Volumen	Largo	Ancho	Alto	Peso (Kg)
	CAJA	1	PRODUCTO	0.2065	67	67	46	18,0